

O P E L

# REMOTE CONTROL /

COMMENT VOUS ABONNER ET ACTIVER CE SERVICE

# REMOTE CONTROL /

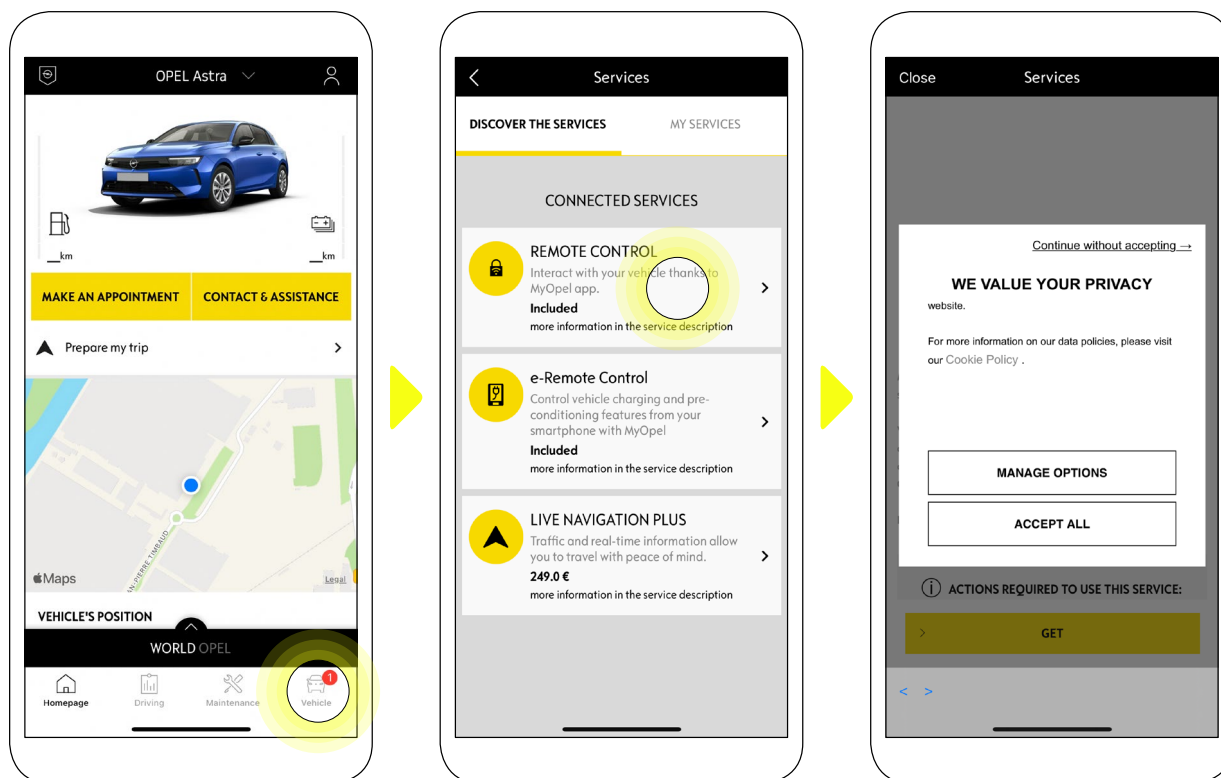


Ce guide de l'utilisateur vous expliquera le chemin que vous devez suivre pour activer le Remote Control pour votre voiture.

Tout d'abord, pour utiliser Remote Control, vous avez besoin d'un compte **MyOpel** et d'enregistrer votre voiture. Si vous n'avez pas encore installé l'application mobile sur votre smartphone, vous pouvez facilement le faire en téléchargeant l'application à partir de **Google Play Store** ou de **Apple App Store**.



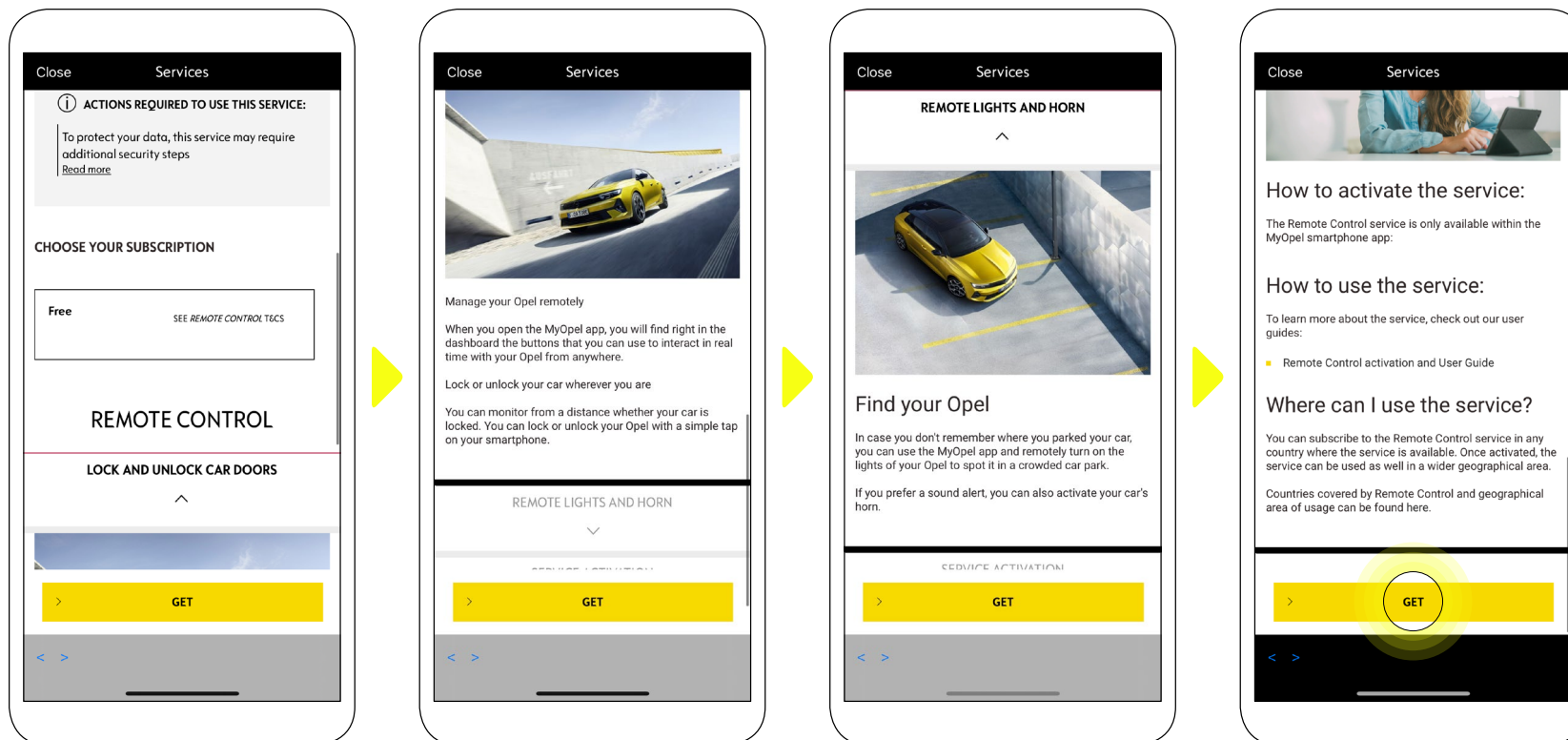
# REMOTE CONTROL /



Ouvrez l'application MyOpel, visitez la section **Boutique de services** et sélectionnez « **Découvrir** » pour activer le contrôle à distance. Vous y trouverez les **services disponibles** pour votre véhicule. Cliquez sur "**Remote Control**" pour démarrer la procédure d'activation. Un message apparaîtra pour vous demander vos préférences concernant les cookies.

\*Toutes les photos sont uniquement à titre d'illustration.

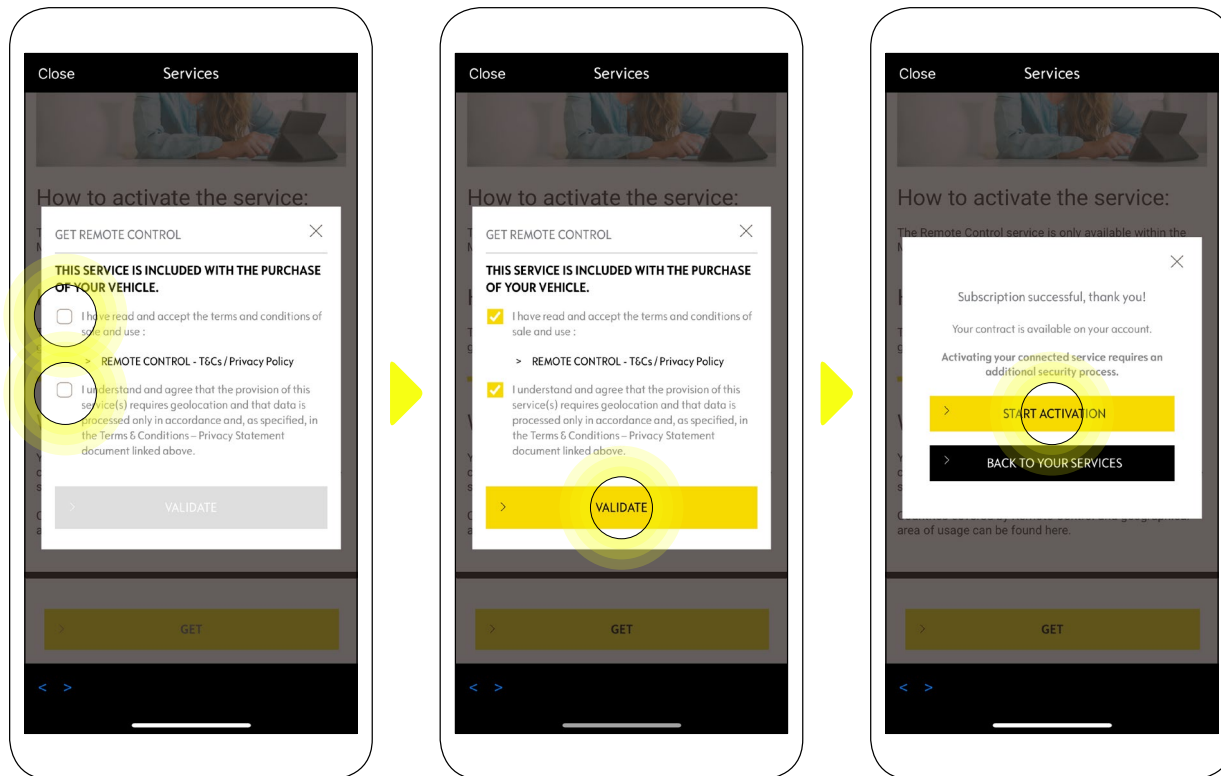
# REMOTE CONTROL /



Vous serez redirigé vers la page Activation du service contenant une description du service **Remote Control** et un résumé de ses avantages. Faites défiler la page vers le bas et cliquez sur le bouton "**Obtenir**" pour poursuivre la procédure d'activation.

\*Toutes les photos sont uniquement à titre d'illustration.

# REMOTE CONTROL /

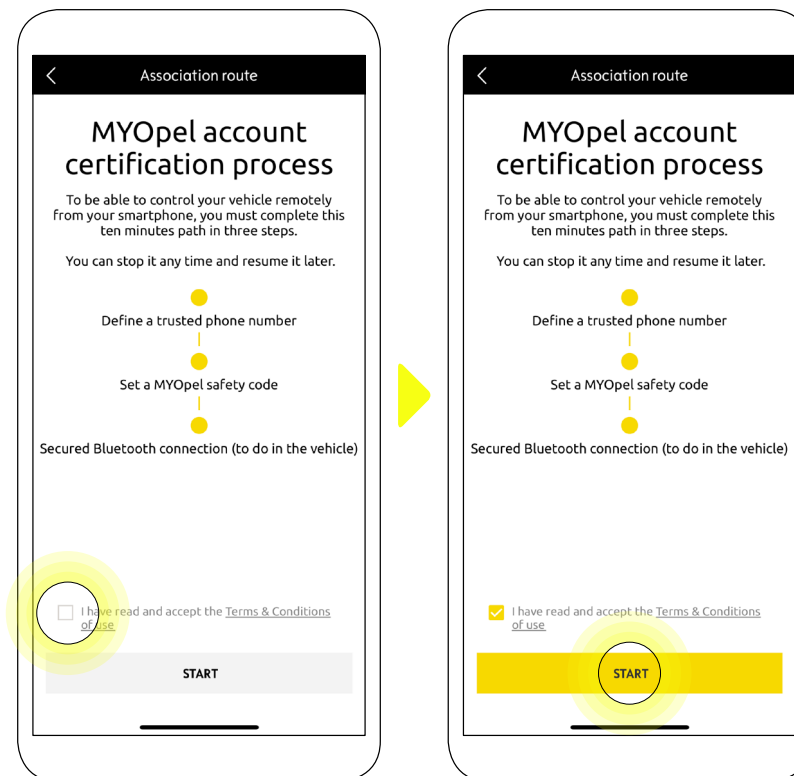


Pour activer le contrôle à distance, il est important de lire et d'accepter les **conditions générales**. Après acceptation, cliquez sur "**Démarrer l'activation**".

\*Toutes les photos sont uniquement à titre d'illustration.

# REMOTE CONTROL /

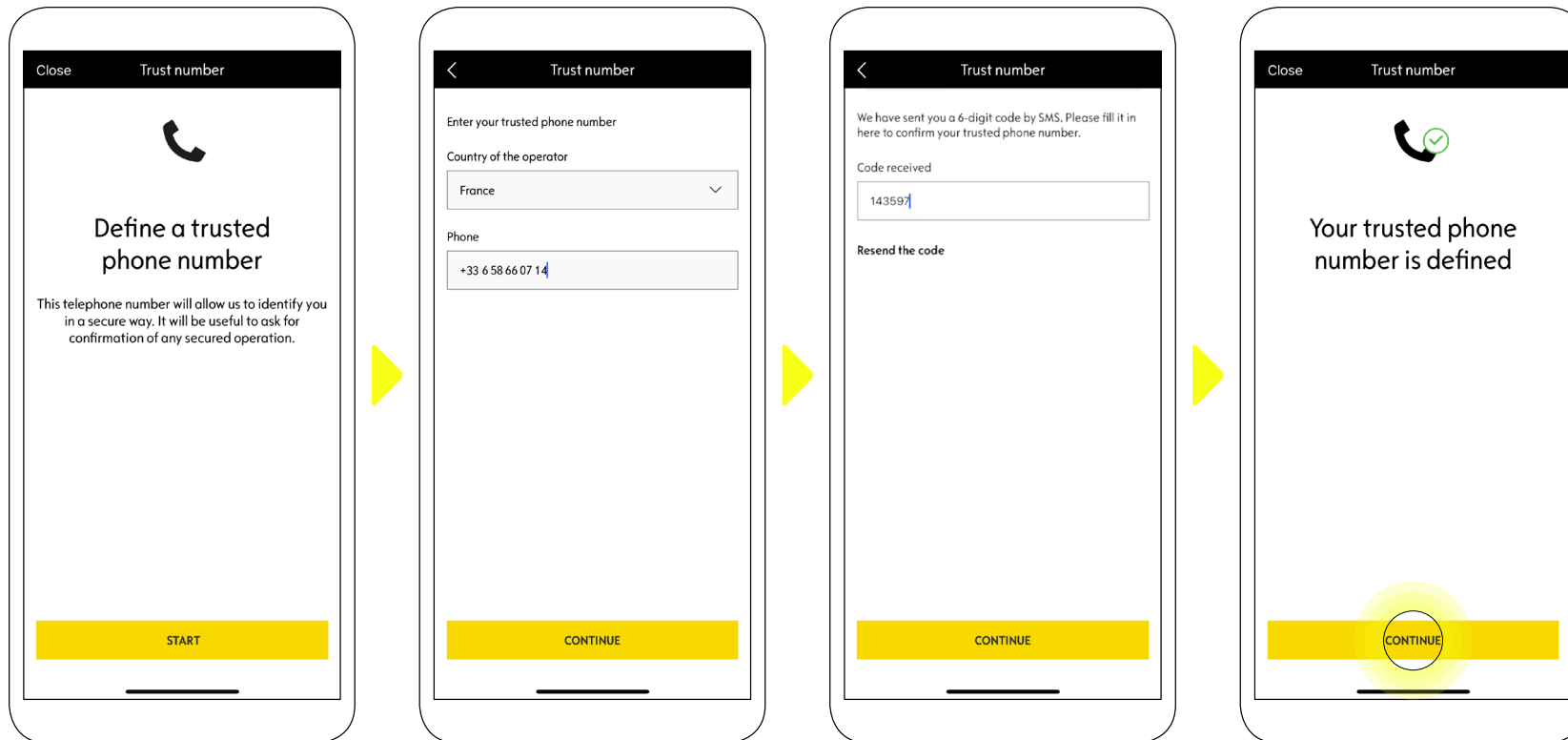
Les **3 étapes** que vous devez suivre en ce moment ne vous prendront que quelques minutes et à la fin, vous pourrez commencer à profiter de votre Remote Control.



Vous devez d'abord accepter les Conditions générales d'utilisation, puis cliquer sur "**Démarrer**".

\*Toutes les photos sont uniquement à titre d'illustration.

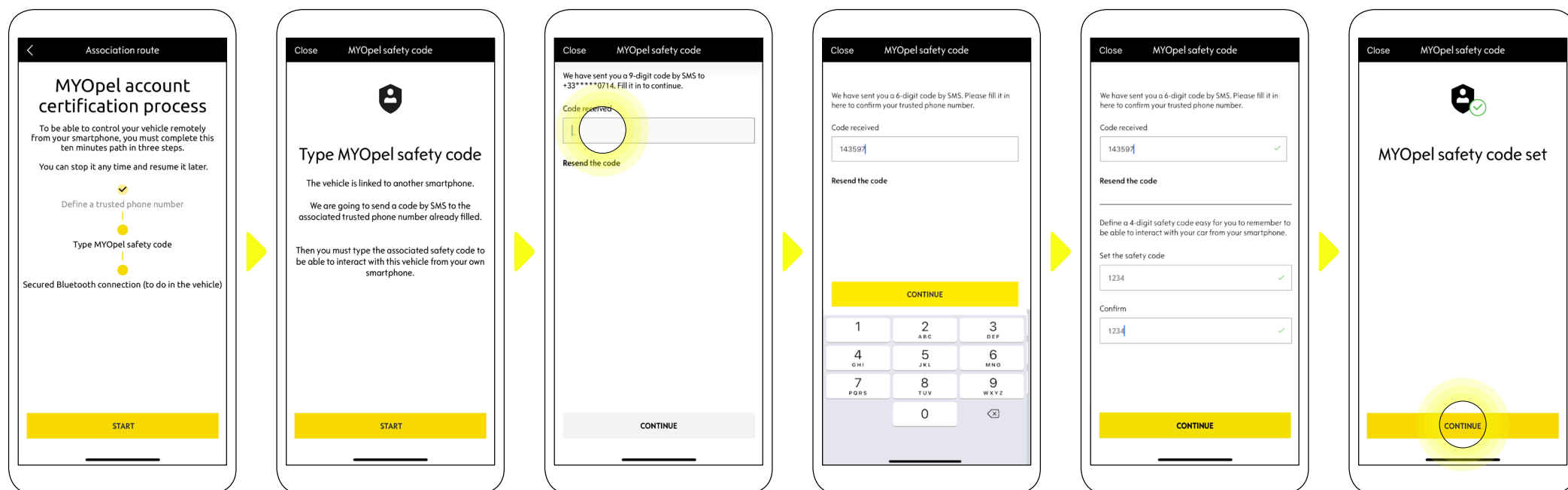
# REMOTE CONTROL /



1. Entrez votre numéro de téléphone et entrez le code que vous avez reçu par SMS.

\*Toutes les photos sont uniquement à titre d'illustration.

# REMOTE CONTROL /

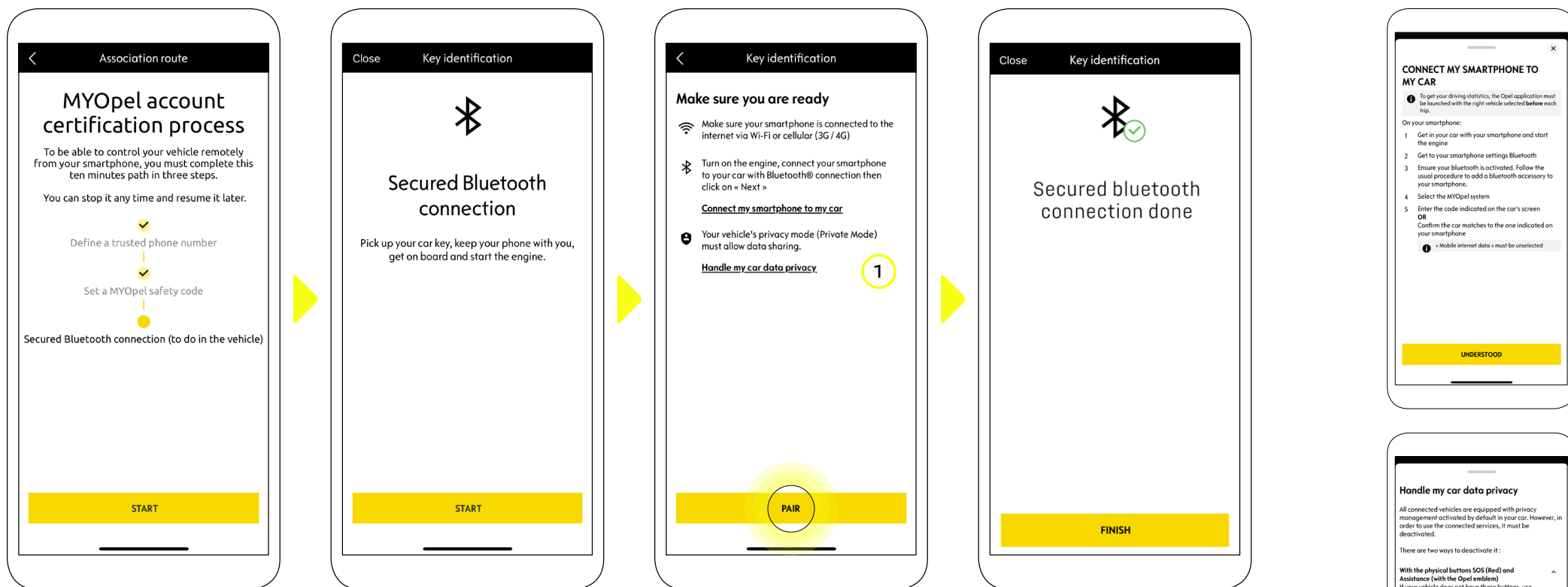


- 2.** Créez votre **code de sécurité personnel à 4 chiffres**. Pour commencer cette étape, vous recevrez un code temporaire par SMS. Insérez-le d'abord pour enregistrer votre téléphone, puis créez votre **code de sécurité**. Ce code vous permettra de sécuriser l'accès à distance à votre voiture et d'utiliser les fonctions de contrôle à distance.

\*Toutes les photos sont uniquement à titre d'illustration.



# REMOTE CONTROL /



**3.** Connectez votre téléphone portable à votre véhicule à l'aide du **Bluetooth**. Allez sur votre véhicule, allumez le moteur, allumez le Bluetooth sur votre téléphone portable, et cliquez sur « **PAIR** » pour démarrer l'association.

1

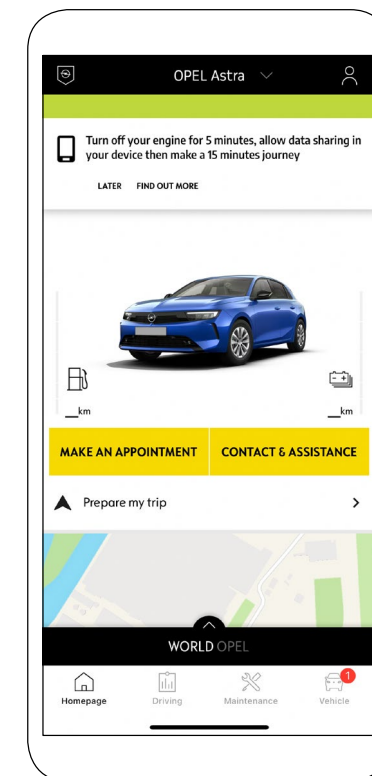
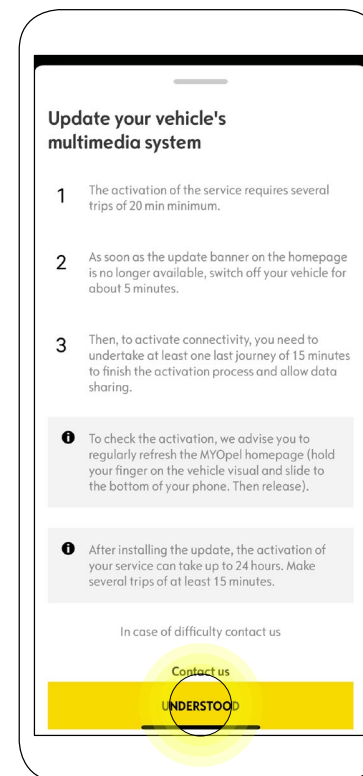
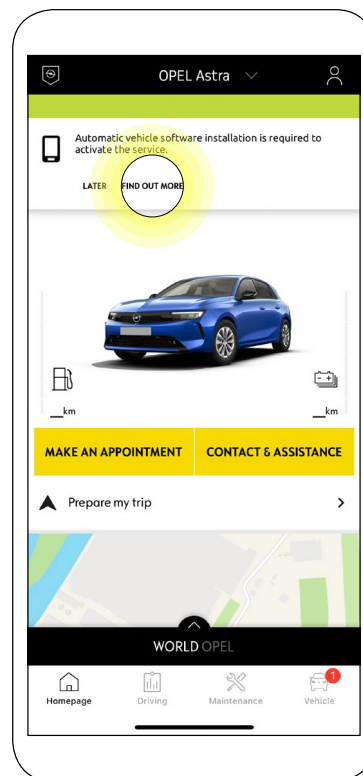
Remarque : Veuillez à lire au préalable les sections "Connexion de mon smartphone à mon véhicule" et "Traitement des données confidentielles de mon véhicule".

\*Toutes les photos sont uniquement à titre d'illustration.



# REMOTE CONTROL /

Le service **Remote Control** est maintenant actif. Un message apparaîtra pour vous informer que vous devrez peut-être mettre à jour le logiciel des équipements de votre véhicule pour profiter pleinement de ses avantages et gérer votre véhicule à distance.

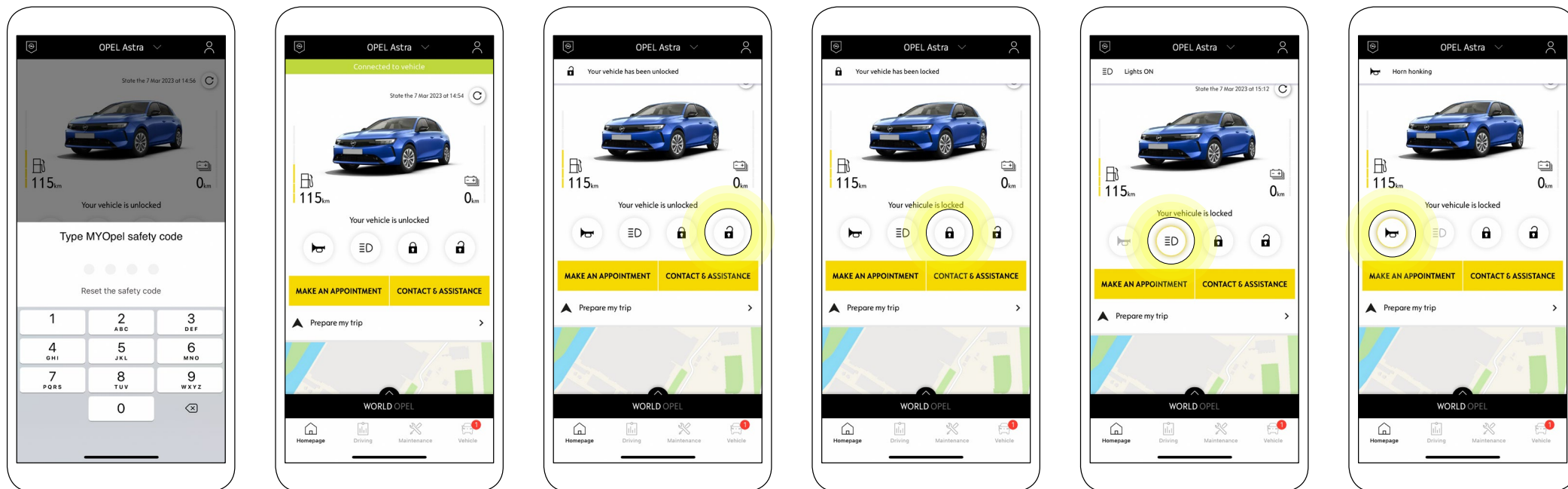


Après la mise à jour, l'activation du service peut prendre jusqu'à 24 heures. Vous pouvez effectuer plusieurs trajets de 15 minutes minimum pour faciliter le processus.

\*Toutes les photos sont uniquement à titre d'illustration.

# REMOTE CONTROL //

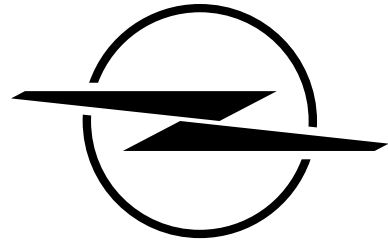
## COMMENT UTILISER VOTRE REMOTE CONTROL :



Une fois que vous avez activé le **Remote Control** pour votre véhicule, vous pouvez vérifier l'état de verrouillage de votre voiture, verrouiller et déverrouiller les portes ou allumer la lumière et le klaxon en quelques étapes simples.

Pour contrôler à distance votre voiture, il vous suffit d'ouvrir l'**application myOpel**, de sélectionner l'icône de la commande que vous souhaitez envoyer à votre véhicule, de confirmer l'action et d'attendre quelques secondes. N'oubliez pas que tous les 7 jours, vous devez confirmer les commandes à distance à l'aide de votre code de sécurité.

\*Toutes les photos sont uniquement à titre d'illustration.



**O P E L**