

# OPEL Pack Connected Navi Plus

## Activeringsproces voor Connected Services

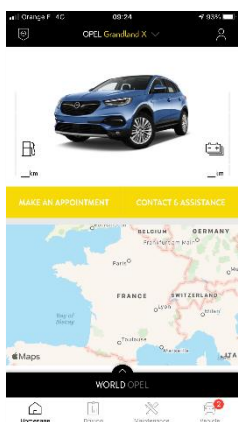


Als u een auto bezit die is uitgerust met een infotainmentscherm, kunt u profiteren van OPEL Connected Services met vlotte kaartupdates, online Traffic & Routing en Connected Voice Command. Connected Services zijn de eerste 3 jaar gratis beschikbaar op nieuwe voertuigen.

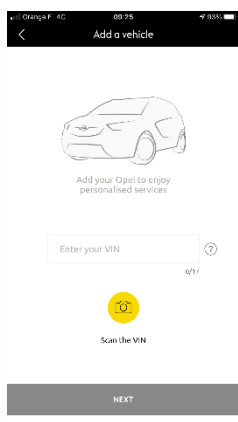
### Stap 1: Registratie via MyOpel

Ga naar de OPEL Service Store <https://connect.opel.be/nl-BE> en log in of maak een account aan. Voeg het VIN-nummer van uw voertuig toe en ontdek de verschillende diensten die in uw land beschikbaar zijn voor uw voertuig.

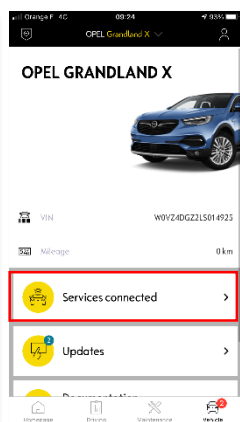
#### 1 - MyOpel App Dashboard



#### 2 - Vermeld uw VIN



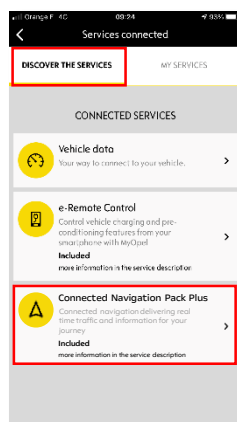
#### 3 - Uw verkooppunt



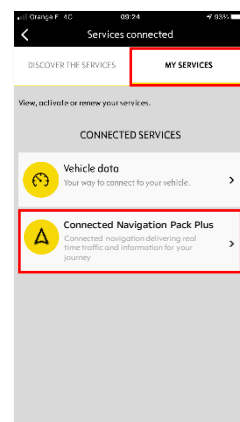
### Stap 2: Abonneer u op Connected Services

Kies het Connected Navigation Plus Pack om te genieten van verbonden navigatie met altijd up-to-date kaarten, online verkeers- en route-informatie en verbonden spraakherkenning. Volg het registratieproces om de dienst te activeren.

#### 4 - Beschikbare diensten



#### 5 - Geabonneerde diensten



### Stap 3: In-voertuig configuratie

Zodra u van abonneement op de service in uw MyOpel-account hebt bevestigd, controleert u de instellingen in uw auto om er zeker van te zijn dat deze correct zijn geconfigureerd, zodat de vereiste gegevens kunnen worden gedeeld. Uw auto is standaard uitgerust met een ingebouwde SIM-kaart, dus zorg ervoor dat u geparkeerd staat op een open plek met GSM-netwerkdekking (vermijd ondergrondse parkings, tunnels, enz.) om de volgende stappen uit te voeren.

*Opmerking: Afhankelijk van het type van uw voertuig kunnen de schermen verschillen.*

### Stap 4: Profielbeheer

Controleer eerst of uw bestuurdersprofiel het profiel is dat momenteel is geselecteerd. Om te zien welk profiel momenteel is ingesteld, sleept u het hoofdscherm omhoog en omlaag. Als het getoonde profiel niet het uwe is, klik er dan op om uw persoonlijk profiel te selecteren.

Als u nog geen profiel hebt, maak er dan een aan door **stap 5.1** te volgen.

Indien u geen profiel wenst aan te maken en de gastessie wenst te gebruiken, volg dan **stap 5.2**.

*Opmerking: abonnementen zijn meestal binnen het uur actief, maar het kan tot 9 dagen duren voordat het voertuig ze ontvangt. Rijden in gebieden met GSM-dekking zal het proces meestal versnellen.*

### Stap 5.1: Gebruik uw persoonlijk profiel

Om een profiel aan te maken, klikt u op het pictogram Profiel en selecteert u 'Profiel aanmaken'. Geef het een naam en een avatar voordat u uw smartphone via Bluetooth koppelt. Selecteer tenslotte "locatie en gegevens delen" in het privacypaneel dat verschijnt. Wanneer u nu de auto instapt, herkent hij automatisch uw smartphone en selecteert hij uw persoonlijke profiel met uw voorkeuren en privacy-instellingen.

### Stap 5.2: De gastessie gebruiken

Indien u geen persoonlijk profiel wenst aan te maken, blijft de gastessie voor u beschikbaar. De gastessie wordt iedere keer dat u de motor start opnieuw ingesteld, waardoor de configuratie voor het gebruik van de aangesloten diensten automatisch opnieuw wordt ingesteld. In de rechterbovenhoek moet het volgende pictogram  onder de klok zijn gemarkeerd. De gastessie wordt ook geselecteerd als geen enkele smartphone door de auto wordt herkend.

*Opmerking: Het delen van gegevens kan op elk moment worden uitgeschakeld, maar de verbonden diensten zullen dan niet meer werken.*

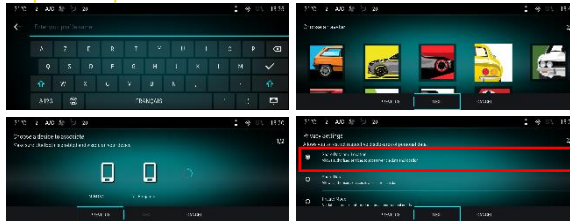
### Stap 3: Hoofdscherm



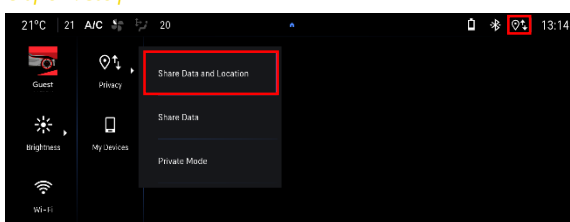
### Stap 4: Profielbeheer



### Stap 5.1: Het profiel aanmaken



### Stap 5.2: Gastprofiel



Uw Pack Connected Navi Plus geeft nu online verkeers- en route-informatie weer, evenals informatie zoals beschikbaarheid en tarieven van parkeerplaatsen, brandstofprijzen, plaatselijk weer en actuele points of interest. Als u problemen ondervindt bij het activeren van uw diensten, volgt u de probleemoplossingsgids onderaan op de website van de OPEL Services Store.